



4010-5. INSUFICIENCIA CARDIACA CON FRACCIÓN DE EYECCIÓN INTERMEDIA: CARACTERÍSTICAS Y PRONÓSTICO. REGISTRO DE LA RED ESPAÑOLA DE INSUFICIENCIA CARDIACA (RENDINSCOR II)

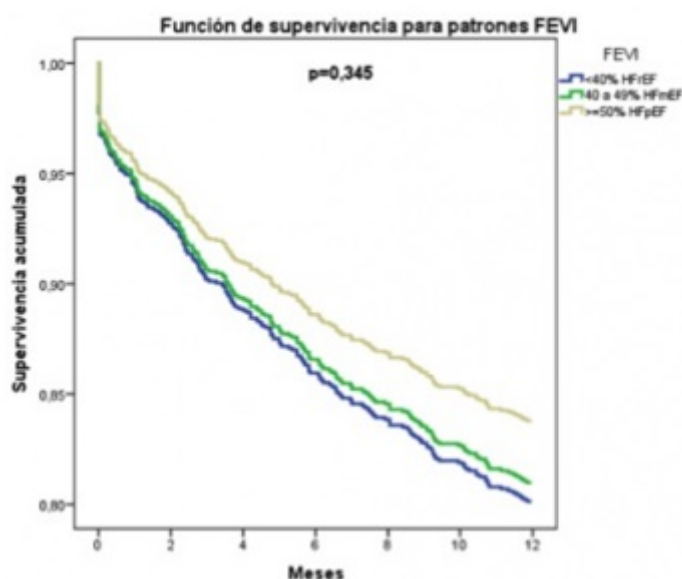
Inés Gómez Otero¹, Alfonso Varela Román¹, José Ramón González-Juanatey¹, Juan Cinca², Juan Álvarez-García² y Andreu Ferrero-Gregori² del ¹Complejo Hospitalario Universitario de Santiago, Santiago de Compostela (A Coruña) y ²Hospital de la Santa Creu i Sant Pau, Barcelona.

Resumen

Introducción y objetivos: La fracción de eyección ventricular izquierda (FEVI) se emplea en la práctica clínica para la caracterización de pacientes con insuficiencia cardiaca (IC). Suele clasificarse como IC con FEVI conservada (ICFEP) o deprimida (ICFED), empleando distintos puntos de corte. La evidencia disponible en ensayos clínicos se concentra en pacientes con FEVI 40% o FEVI > 50%, sin embargo existe un grupo de pacientes con FEVI intermedia, entre 40-49%, poco caracterizado y estudiado (ICFEI).

Métodos: Presentamos las características clínicas y el pronóstico del grupo de pacientes con ICFEI incluidos en el registro de la Red Española de IC (REDINSCOR II) que evalúa pacientes hospitalizados por IC aguda.

Resultados: Del grupo total de 1.410 pacientes, 227 (16%) presentaron ICFEI. En la tabla se presentan algunas de las principales características clínicas de este grupo, comparadas con los grupos de ICFED e ICFEP.



Mortalidad a los 12 meses, ajustado por las diferentes covariables clínicas.

Características clínicas de las distintas formas de IC según la FEVI

	40% HFrEF	40 a 49% HFmEF	? 50% HFpEF	Total	p
	n = 583 (41,1%)	n = 227 (16,0%)	n = 610 (43,0%)	n = 1.420 (100,0%)	
Edad	68,2 (DE = 12,8)	72,5 (DE = 11,1)	75,0 (DE = 10,7)	71,8 (DE = 12,1)	0,001
Sexo, hombre	447 (76,7%)	152 (67,0%)	285 (46,7%)	884 (62,3%)	0,001
Etiología ICC isquémica	266 (50,5%)	83 (43,5%)	142 (26,4%)	491 (39,1%)	0,001
HTA	415 (71,7%)	179 (79,2%)	489 (80,3%)	1.083 (76,6%)	0,001
FA ingreso	195 (34,5%)	92 (42,2%)	253 (43,0%)	540 (39,4%)	0,009
Hemoglobina g/L	128,2 (DE = 20,5)	123,4 (DE = 21,6)	119,3 (DE = 19,7)	123,6 (DE = 20,8)	0,001
ProBNP pg/ml	6.242,4 (3.299,1- 10.960,2)	4.395,9 (2.308,1- 8.262,5)	2.845,9 (1.287,4- 5.903,6)	4.349,3 (1.973,5- 8.774,9)	0,001

Conclusiones: La IC FEI es relativamente frecuente y presenta características intermedias entre las otras 2 formas bien definidas, sin un perfil claramente orientado hacia ninguna de ellas. En relación al pronóstico no encontramos diferencias en la mortalidad en el primer año entre los 3 grupos (fig.).