



### 4010-3. ¿MANTIENE LA INTERVENCIÓN NUTRICIONAL EN PACIENTES HOSPITALIZADOS POR INSUFICIENCIA CARDIACA DESNUTRIDOS SU BENEFICIO PRONÓSTICO A LARGO PLAZO?

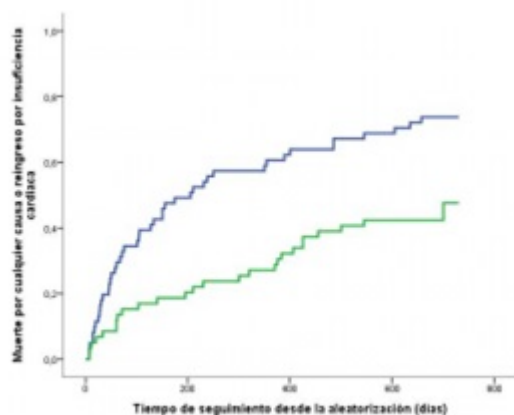
Juan Luis Bonilla Palomas<sup>1</sup>, Antonio Luis Gámez López<sup>1</sup>, Miriam Moreno Conde<sup>1</sup>, María Cristina López Ibáñez<sup>1</sup>, Esmeralda Ramiro Ortega<sup>1</sup>, Juan Carlos Castillo Domínguez<sup>2</sup>, Manuel Anguita Sánchez<sup>2</sup> y Antonia Villar Ráez<sup>1</sup> del <sup>1</sup>Hospital San Juan de la Cruz, Úbeda (Jaén) y <sup>2</sup>Hospital Universitario Reina Sofía, Córdoba.

#### Resumen

**Introducción y objetivos:** Los resultados del estudio PICNIC (Programa de intervención nutricional en pacientes hospitalizados por insuficiencia cardiaca desnutridos) muestran que una intervención nutricional en pacientes hospitalizados con insuficiencia cardiaca (IC) desnutridos reduce el riesgo de muerte por cualquier causa o reingreso por IC, con un seguimiento máximo de 12 meses. Nuestro objetivo fue evaluar si el beneficio pronóstico de una intervención nutricional en estos pacientes se mantiene a largo plazo.

**Métodos:** En el estudio PICNIC, un total de 120 pacientes hospitalizados por IC desnutridos fueron aleatorizados a tratamiento convencional de la IC o tratamiento convencional más una intervención nutricional individualizada de 6 meses de duración. El evento primario fue el combinado de muerte por cualquier causa o reingreso por IC. El análisis se realizó por intención de tratar. En el presente análisis evaluamos el efecto de la intervención a los 24 meses de seguimiento.

**Resultados:** Los 2 grupos fueron homogéneos en sus características basales. A los 24 meses, el evento combinado ocurrió en el 47,5% de los pacientes del grupo de intervención y en el 73,8% en el grupo control (*hazard ratio* 0,45; IC95% 0,28-0,72,  $p = 0,001$ ). Fallecieron el 39% en el grupo de intervención y el 59% en el grupo control (*hazard ratio* 0,53, IC95% 0,31-0,89,  $p = 0,017$ ). El reingreso por IC también fue inferior en el grupo de intervención (18,6 frente a 39,3%, respectivamente; *log rank*,  $p = 0,001$ ).



*Curvas de Kaplan-Meier para la variable principal.*

**Conclusiones:** El beneficio pronóstico de una intervención nutricional sobre pacientes hospitalizados por IC desnutridos detectado a los 12 meses, se mantiene en el seguimiento a largo plazo.