



## 6005-31. SUPERVIVENCIA DE PACIENTES CON DAI Y MIOCARDIOPATÍA DILATADA EN UNA COHORTE DEL NORTE DE ESPAÑA

María Salgado Barquinero<sup>1</sup>, Francisco González Urbistondo<sup>1</sup>, Cristina Helguera Amezua<sup>1</sup>, Alberto Alén Andrés<sup>1</sup>, Rosana González Mesa<sup>1</sup>, José Manuel Rubín López<sup>1</sup>, Fernando López Iglesias<sup>1</sup>, Rut Álvarez Velasco<sup>1</sup> y Rebeca Lorca Gutiérrez<sup>2</sup>

<sup>1</sup>Servicio de Cardiología, Hospital Universitario Central de Asturias, Oviedo (Asturias), España y <sup>2</sup>Cardiología, Instituto de Investigación Sanitaria del Principado de Asturias (ISPA), Oviedo (Asturias), España.

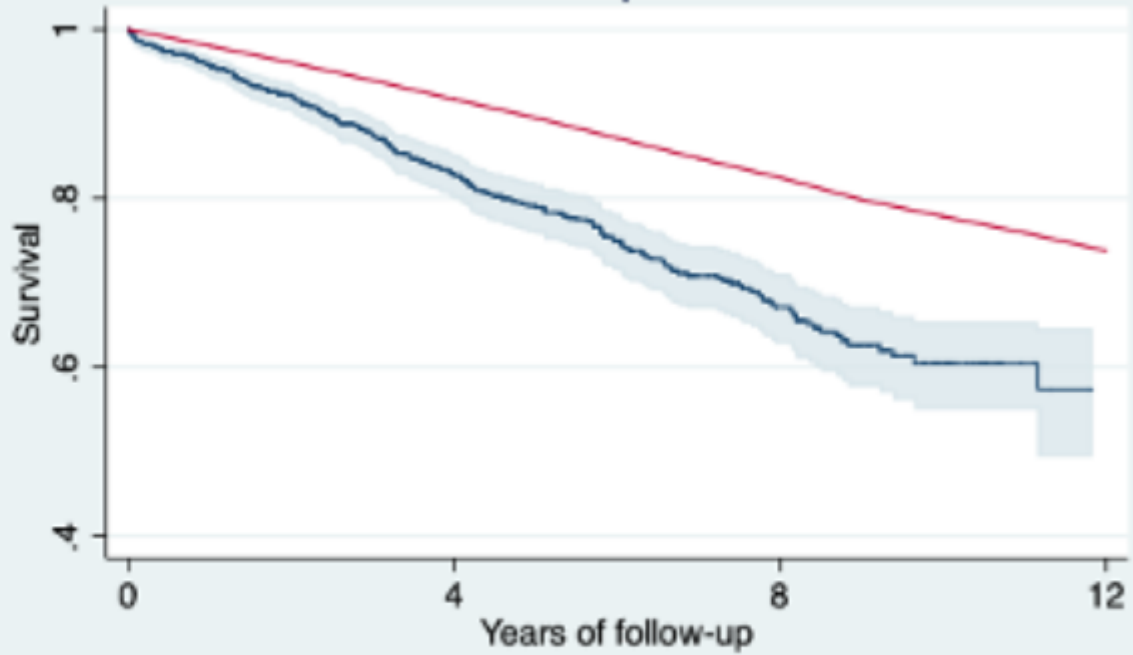
### Resumen

**Introducción y objetivos:** La miocardiopatía dilatada (MCD) una causa frecuente insuficiencia cardiaca y también responsable de casos de muerte súbita cardiaca. Su etiología tiene implicaciones pronósticas. Diversos estudios han demostrado que la etiología de la MCD influye en la evolución clínica de los pacientes. Este trabajo tuvo como objetivo comparar la supervivencia observada en pacientes MCD isquémica y no isquémica portadores de DAI, y contrastarla con la supervivencia esperada para la población general.

**Métodos:** Se llevó a cabo un estudio observacional retrospectivo en dos cohortes independientes de pacientes diagnosticados con MCD, diferenciados según su etiología en MCD isquémica (n = 586) y MCD no isquémica (n = 332). Se realizó como análisis estadístico principal una estimación de la supervivencia a 4, 8 y 12 años mediante curvas de Kaplan-Meier (Figura), calculadas con intervalos de confianza del 95%. Además, se construyeron curvas de supervivencia esperada ajustadas por edad y sexo, utilizando tablas de mortalidad poblacional. La comparación entre supervivencia observada y esperada se realizó mediante métodos indirectos de estandarización y cálculo de razones de mortalidad observada sobre esperada.

**Resultados:** La supervivencia observada fue menor de forma significativa en pacientes con MCD isquémica (76,86%, 58,06% y 48,81% a los 4, 8 y 12 años, respectivamente) en comparación con los pacientes con MCD no isquémica (89,43%, 78,85% y 65,98%). En ambos grupos, la supervivencia observada fue inferior a la esperada según edad y sexo para la población general, pero con mayor discrepancia en la MCD isquémica.

### MCD ischemica



Number at risk

1091

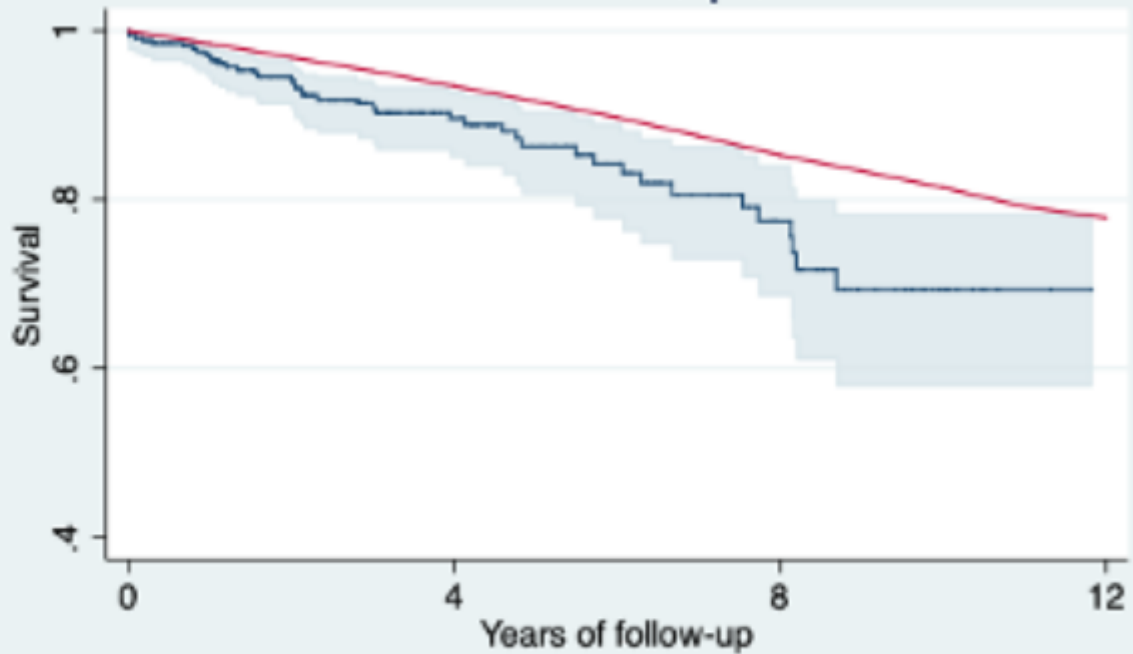
501

175

16



### MCD No isque



Number at risk

332

134

41

4



*Curvas de supervivencia Kaplan-Meier según etiología de la miocardiopatía dilatada (MCD).*

**Conclusiones:** Los pacientes con MCD no isquémica portadores de DAI de nuestra cohorte presentan una mayor supervivencia que aquellos con MCD isquémica. Estos hallazgos respaldan los resultados del estudio DANISH. También refuerzan la necesidad de establecer estrategias de estratificación de riesgo personalizadas y la importancia de diferenciar con MCD. Por último, destacar la utilidad de emplear la comparación de la supervivencia en pacientes con enfermedad crónica de especial prevalencia como es la MCD con respecto a sus grupos de edad y sexo de la población general como forma de valorar el impacto global de una enfermedad.