

## Electro-Reto

## ECG de febrero de 2015

## ECG, February 2015

Tomás Ripoll Vera

Servicio de Cardiología, Hospital Son Llàtzer, Instituto de Investigación Sanitaria de Palma (IdISPa), Palma de Mallorca, Baleares, España



Mujer de 62 años, hipertensa desde los 49. Los padres habían fallecido súbitamente en extrañas circunstancias (el padre a los 45 años, de posible ictus; la madre a los 50, tenía el corazón «grande»). Evaluada en 2004 por disnea de esfuerzo y soplo, se le realizaron ECG (figura 1), ecocardiograma y ergometría, sin hallazgos patológicos.

Remitida en 2013 por disnea de clase funcional III/IV, con soplo sistólico rudo paraesternal III/VI que aumentaba con Valsalva, se le practicaron ECG (figura 2) y ecocardiograma, que mostró una hipertrofia leve y concéntrica del ventrículo izquierdo, moderada-grave septobasal (16 mm), con función conservada, sin obstrucción intraventricular. En la ergometría, suspendida por disnea, alcanzó 6,8 MET y resultó negativa para isquemia, con respuesta tensional normal.

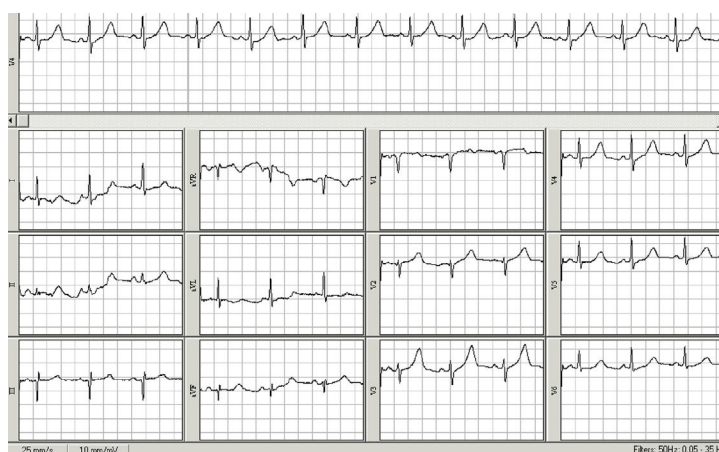


Figura 1.



Figura 2.

Proponga su resolución a este Electro-Reto en <http://www.revespcardiol.org/es/electroreto/68/02>. La respuesta se publicará en el próximo número (marzo de 2015). #ECG-RETO.

Correo electrónico: [tripoll@hsl.es](mailto:tripoll@hsl.es)

Full English text available from: [www.revespcardiol.org/en](http://www.revespcardiol.org/en)

<http://dx.doi.org/10.1016/j.recesp.2014.06.029>

0300-8932/© 2014 Sociedad Española de Cardiología. Publicado por Elsevier España, S.L.U. Todos los derechos reservados.