

Fig. 1

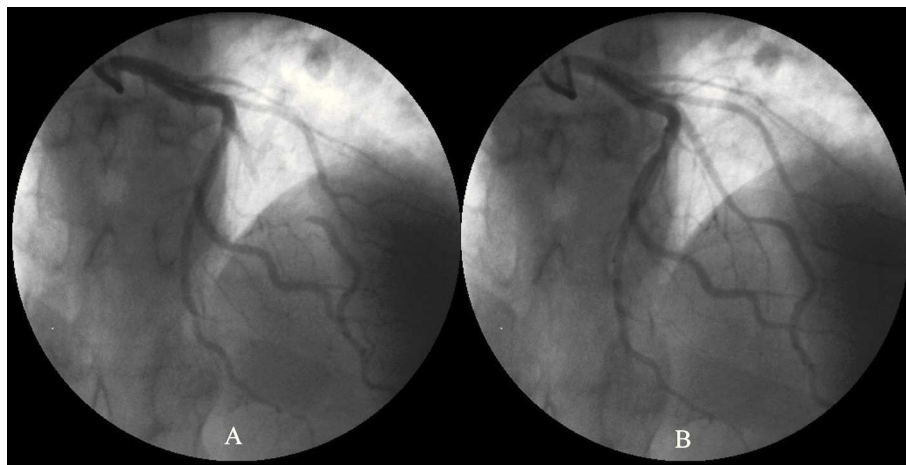


Fig. 2

Trayecto intramiocárdico: un diagnóstico preciso mediante coronariografía no invasiva

Varón de 35 años, diagnosticado de estenosis pulmonar infundibular, que nos fue remitido para completar valoración mediante tomografía computarizada (TC) cardíaca. El estudio se realizó con un equipo Aquilion Toshiba de 64 cortes, que confirmó el diagnóstico, y se procedió a coronariografía no invasiva. Se objetivó un trayecto intramiocárdico profundo de la arteria descendente anterior (fig. 1).

Para descartar un «efecto *milking*», se realizó coronariografía convencional (fig. 2). Revisamos algunos aspectos del trayecto intramiocárdico y la potencial aplicación de la TC cardíaca.

El puente intramiocárdico es una anomalía congénita en la que un segmento de una arteria coronaria epicárdica discurre en el espesor del miocardio;

si dicho segmento sufre disminución de calibre en sístole, hablamos de *milking*. Aunque suele tratarse de un hallazgo casual, en ocasiones puede comprometerse el flujo al segmento distal de la arteria ocasionando síntomas. En tales casos, y cuando se plantea cirugía coronaria, conocer el trayecto intramuscular resulta esencial para evitar complicaciones tales como perforación de la pared del ventrículo derecho al intentar exponer el segmento intramuscular.

María Martín^a, Luis H. Luyando^b y César Morís de la Tassa^a

^aÁrea del Corazón. Hospital Universitario Central de Asturias. Oviedo. Asturias. España.
^bServicio de Radiodiagnóstico. Residencia Nuestra Señora de Covadonga. Oviedo. Asturias. España.

Full English text available from: www.revespcardiol.org