

## Imagen en cardiología

## Insuficiencia aórtica en ventrículo derecho

## Aortic Regurgitation Directed Toward Right Ventricle

Irene A. García-Escribano, Juan C. Bonaque\* y Juan A. Castillo

Servicio de Cardiología, Hospital Universitario Santa Lucía, Cartagena, Murcia, España

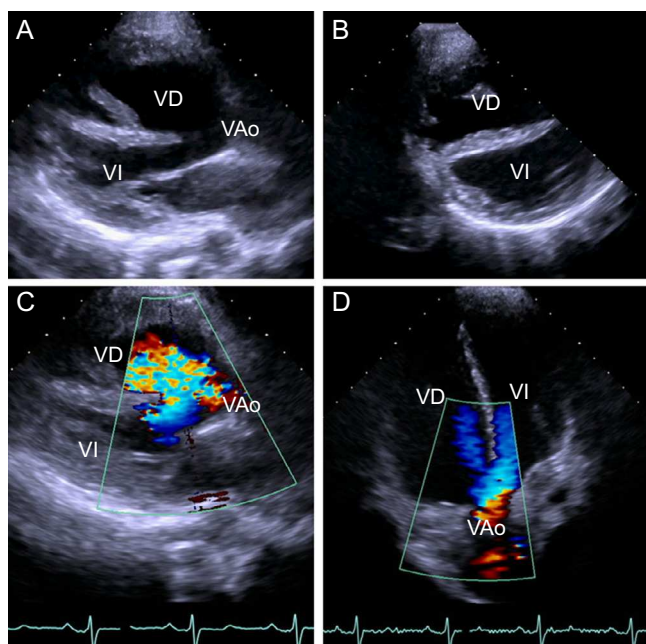


Figura 1.

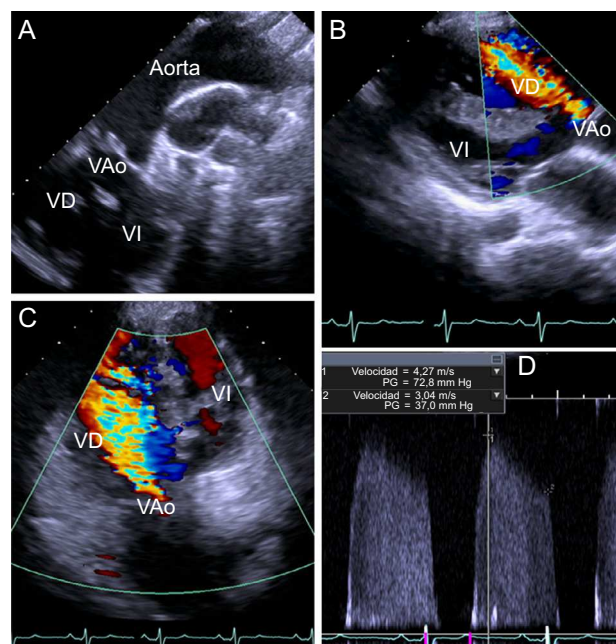


Figura 2.

Presentamos el caso de una mujer de 31 años que acudió a nuestro laboratorio de Imagen Cardíaca para control de atresia pulmonar con comunicación interventricular congénita, intervenida en la infancia de forma paliativa mediante una fístula aortopulmonar de Waterston.

El ecocardiograma transtorácico mostró cabalgamiento completo de la aorta sobre el septo interventricular con una comunicación interventricular de 2,5 cm de diámetro (figura 1A; VAo: válvula aórtica; VD: ventrículo derecho; VI: ventrículo izquierdo). Asimismo, se observó un ventrículo derecho dilatado con hipocontractilidad general y signos de sobrecarga de volumen con aplanamiento del septo interventricular durante la diástole (figura 1B). Dada la presencia de atresia pulmonar, el flujo anterógrado biventricular era a través de la válvula aórtica (figuras 1 C y D), que era trivalva, con engrosamiento de los velos fundamentalmente en su borde libre (figura 2 A, ventana supraesternal), lo que generaba una insuficiencia aórtica grave dirigida exclusivamente hacia el ventrículo derecho (figuras 2 B y C) con gradientes protodiastólico de 73 mmHg y telediastólico de 37 mmHg (figura 2 D). Como era de esperar, la fístula de Waterston desde la ventana supraesternal no mostraba signos de compromiso.

La insuficiencia aórtica dirigida parcialmente hacia el ventrículo derecho es un hallazgo descrito muy infrecuente. No obstante, la dirección exclusiva de la regurgitación aórtica hacia el ventrículo derecho en una cardiopatía tan compleja y su gravedad confieren singularidad a nuestro caso, ya que, desde nuestro conocimiento, esta situación no se había descrito previamente.

Esta figura se muestra a todo color solo en la versión electrónica del artículo.

\* Autor para correspondencia:

Correo electrónico: [jc\\_bonaque@hotmail.es](mailto:jc_bonaque@hotmail.es) (J.C. Bonaque).

On-line el 10 de julio de 2014

Full English text available from: [www.revespcardiol.org/en](http://www.revespcardiol.org/en)