

Electro-Reto

ECG de diciembre de 2014



ECG, December 2014

Pablo Peñafiel Verdú

Unidad de Electrofisiología y Arritmias, Servicio de Cardiología, Hospital Clínico Universitario Virgen de la Arrixaca, Murcia, España

Varón de 61 años de edad. Entre los antecedentes personales destacan tabaquismo activo, hábito enólico moderado y cardiopatía isquémica crónica, con infarto agudo de miocardio anterior, 30 años antes, no revascularizado. Posteriormente sufrió disfunción sistólica grave del ventrículo izquierdo (fracción de eyección del ventrículo izquierdo del 15%) y un evento sincopal secundario a episodio de taquicardia ventricular monomorfa sostenida, por lo que se le implantó un desfibrilador automático implantable-resincronizador en noviembre de 2013. En enero de 2014 ingresó en otro centro por descargas inapropiadas secundarias a taquicardia auricular. Consultó en urgencias en mayo de 2014 por haber sufrido varias descargas del dispositivo. El ECG registrado a su llegada a urgencias se muestra en la [figura](#).

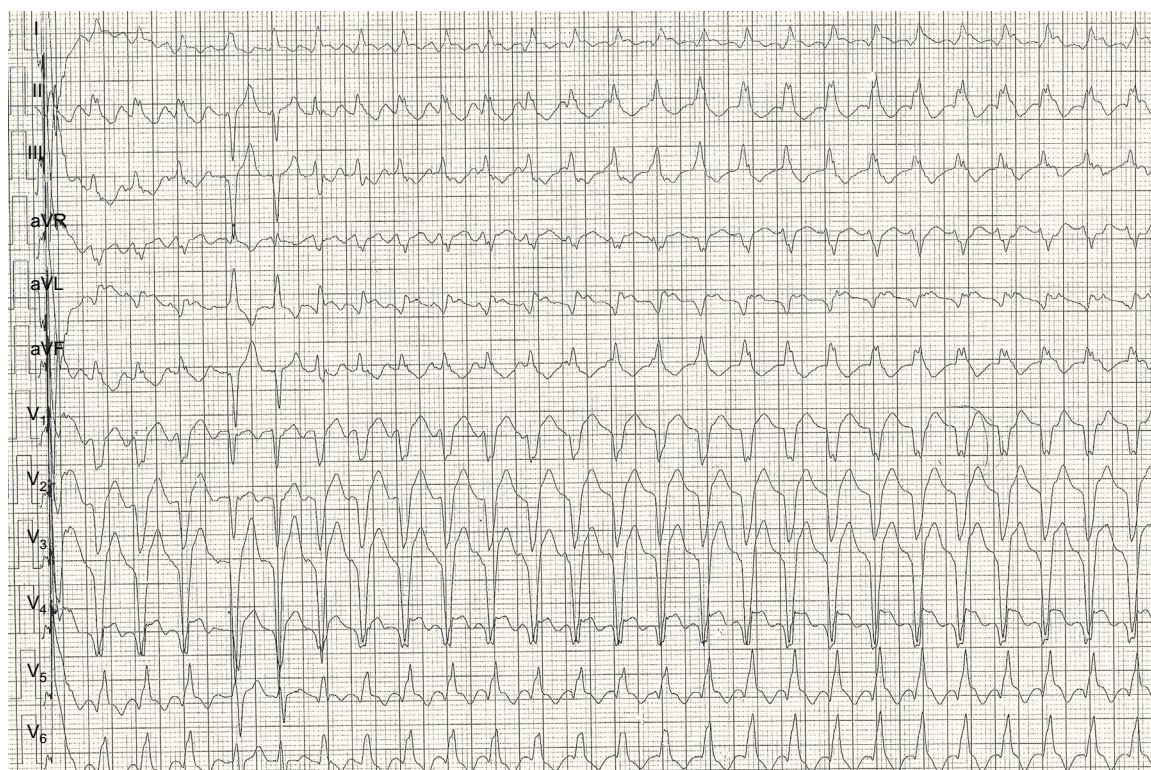


Figura.

Proponga su resolución a este Electro-Reto en <http://www.revespcardiol.org/es/electroreto/67/12>. La respuesta se publicará en el próximo número (enero de 2015) #ECGDIC14.

Correo electrónico: pablopenafiel@gmail.com

Full English text available from: www.revespcardiol.org/en

<http://dx.doi.org/10.1016/j.recesp.2014.06.017>

0300-8932/© 2014 Sociedad Española de Cardiología. Publicado por Elsevier España, S.L.U. Todos los derechos reservados.