

## Electro-Reto

# Respuesta al ECG de abril de 2016

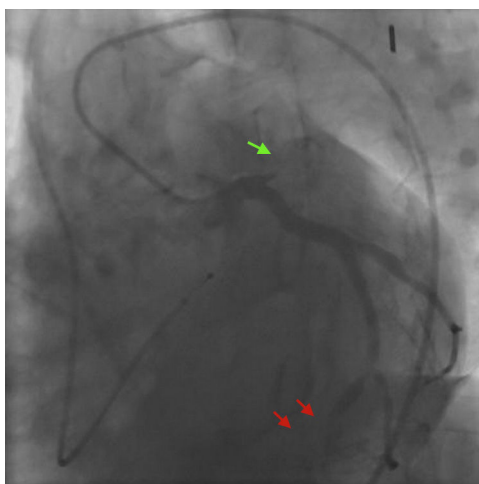
## Response to ECG, April 2016

Albert Ariza Solé

Unidad Coronaria, Área de Enfermedades del Corazón, IDIBELL, Hospital Universitari de Bellvitge, L'Hospitalet de Llobregat, Barcelona, España



Con el diagnóstico de infarto de miocardio subagudo anterior Killip IV, se realizó una coronariografía emergente que mostró una oclusión crónica en la circunfleja distal y una oclusión aguda en la descendente anterior proximal (figura), por lo que se implantó un *stent* en la descendente anterior. Debido a la inestabilidad persistente, se implantó un dispositivo de asistencia ventricular izquierda, que llevó a mejoría inicial aunque con intolerancia al destete. Tras incluirlo en lista de espera a la semana, se procedió al trasplante cardiaco; el paciente evolucionó satisfactoriamente y se le pudo dar de alta estable y asintomático.



**Figura.**

VÉASE CONTENIDO RELACIONADO:

<http://dx.doi.org/10.1016/j.recesp.2015.11.033>

Correo electrónico: [aariza@bellvitgehospital.cat](mailto:aariza@bellvitgehospital.cat)

Full English text available from: [www.revespcardiol.org/en](http://www.revespcardiol.org/en)

<http://dx.doi.org/10.1016/j.recesp.2015.11.034>

0300-8932/© 2016 Sociedad Española de Cardiología. Publicado por Elsevier España, S.L.U. Todos los derechos reservados.