

Electro-Reto

ECG de agosto de 2020

ECG, August 2020

Martín Ibarrola

Centro Cardiovascular BV, Buenos Aires, Argentina



Un niño de 8 años llega a consulta para ser evaluado por un soplo. Practica fútbol 3 veces por semana. Está asintomático y no tiene antecedentes patológicos ni familiares. Su presión arterial es de 90/50 mmHg. R₁ y R₂ normales, 3 y 4 ruidos ausentes. Presenta un soplo sistólico 2/6 en foco aórtico, sin irradiación.

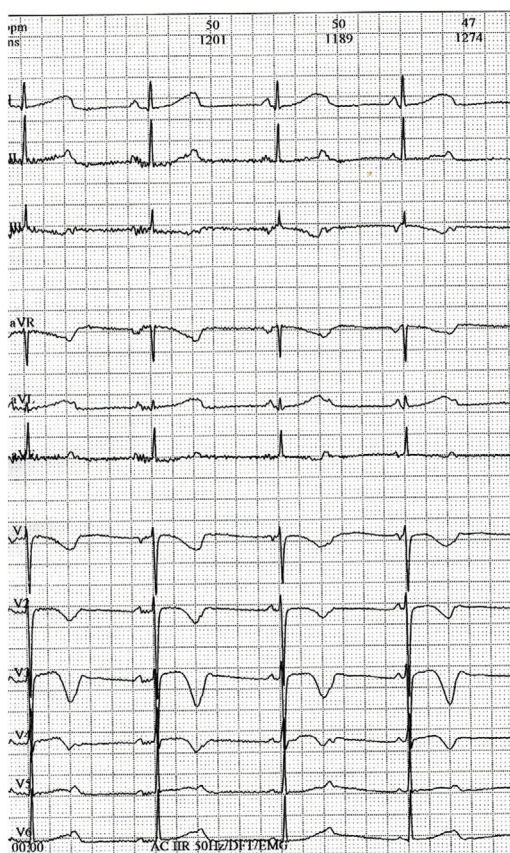


Figura 1.

¿Cuál es su interpretación del electrocardiograma realizado (figura 1)?

1. Bradicardia sinusal con PR corto. Adaptación fisiológica al ejercicio.
2. Las ondas T negativas no son normales hasta V₄ y presenta QTc prolongado.
3. Bloqueo auriculoventricular completo.
4. Disociación auriculoventricular isorrítmica, fisiológica por su práctica deportiva.

Proponga su resolución a este Electro-Reto en <http://www.revespcardiol.org/es/electroreto/73/08>. La respuesta se publicará en el próximo número (septiembre de 2020). #RetoECG.

Correo electrónico: martinibarrola@gmail.com

<https://doi.org/10.1016/j.recesp.2019.12.015>

0300-8932/© 2019 Sociedad Española de Cardiología. Publicado por Elsevier España, S.L.U. Todos los derechos reservados.