

## Imagen en cardiología

## Técnica de doble LAMBRE para cierre de orejuela extragrande y con poca profundidad



## Double LAMBRE occlusion technique for extra-large and shallow left atrial appendage

Ignacio Cruz-González\*, Jean C. Núñez y Elena Díaz-Peláez

Servicio de Cardiología, Hospital Universitario de Salamanca, IBSAL, CIBER CV, Salamanca, España

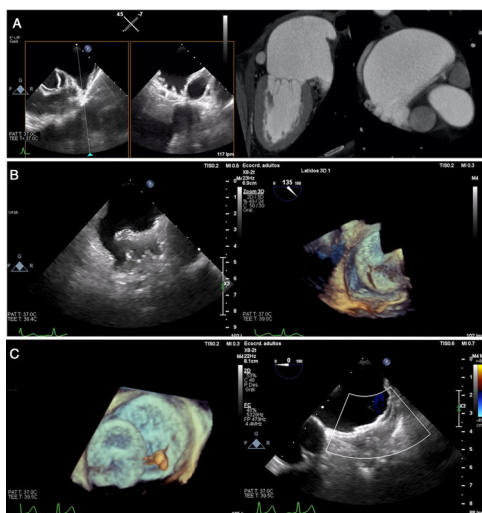


Figura 1.

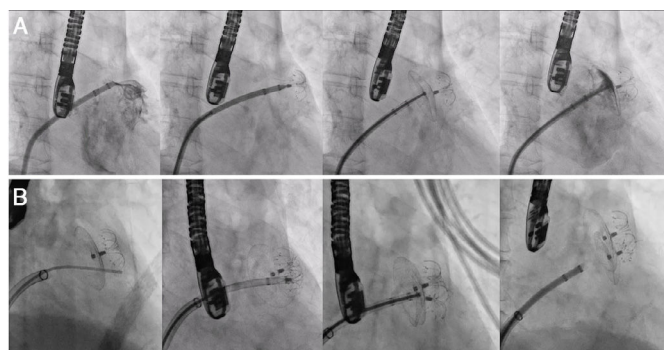


Figura 2.

Un varón de 74 años fue remitido para cierre electivo de la orejuela izquierda (OI). La tomografía computarizada (TC) y el ecocardiograma transesofágico mostraron una orejuela izquierda extremadamente grande y poco profunda, en forma de coliflor, con un orificio de  $41 \times 26$  mm de diámetro y solo 15 mm de profundidad máxima (figura 1A y vídeo 1 del material adicional).

Se decidió seguir una estrategia de cierre de la orejuela izquierda con doble dispositivo. Inicialmente se desplegó un dispositivo LAMBRE 24/36 (Lifetech Scientific [Shenzhen] Co., China) que cubría la zona anterior del orificio de la orejuela izquierda. A continuación se avanzó un catéter orientable de 14 Fr y con un catéter MP de 5 Fr se colocó una guía de soporte en la zona posterior de la orejuela izquierda (figura 1B y figura 2A). Se avanzó una vaina de 10 Fr sobre la guía y se desplegó un dispositivo LAMBRE 16/30 sin ninguna complicación, con lo que se consiguió el cierre completo de la orejuela izquierda (figura 1C, figura 2B y vídeo 2 del material adicional).

Una orejuela grande y poco profunda es morfología que hace complicado su cierre. En nuestro conocimiento, el presente caso describe la orejuela izquierda de mayor tamaño en la que se ha realizado el cierre. Previamente se había descrito la técnica de doble dispositivo para el cierre de la orejuela izquierda con el dispositivo Watchman (Boston Scientific, Estados Unidos)<sup>1</sup>. No obstante, en este caso concreto, parece excepcionalmente difícil utilizar el dispositivo Watchman o incluso el nuevo Watchman FLX. Más aun, la escasa profundidad impidió el uso del dispositivo Amulet (Abbott Laboratories, Estados Unidos). Por otro lado, el LAMBRE es un dispositivo con características únicas, como la flexibilidad, la mejora de los mecanismos de anclaje y los formatos de diseño especial que combinan un paraguas de dimensión reducida con discos considerablemente más grandes. Desde nuestro punto de vista, el dispositivo LAMBRE es especialmente útil para el cierre de la orejuela izquierda con doble dispositivo en anatomías complejas.

## CONFLICTO DE INTERESES

I. Cruz-González es *proctor* para Lifetech Scientific.

## ANEXO. MATERIAL ADICIONAL

Se puede consultar material adicional a este artículo en su versión electrónica disponible en <https://doi.org/10.1016/j.recesp.2020.05.011>

\* Autor para correspondencia:  
Correo electrónico: [cruzgonzalez.ignacio@gmail.com](mailto:cruzgonzalez.ignacio@gmail.com) (I. Cruz-González).  
On-line el 18 de julio de 2020